

Створено для розвитку
вашого бізнесу

Ricoh Hybrid Flatbed Pro™ TF6251

Універсальне рішення для друку
декоративної графіки і упаковки

RICOH
imagine. change.



Pro™
TF6251

116
м³/год

повний колір
на жорстких
матеріалах

Друк на
дереві, склі,
металі та інших
матеріалах товщ.
до 110 мм

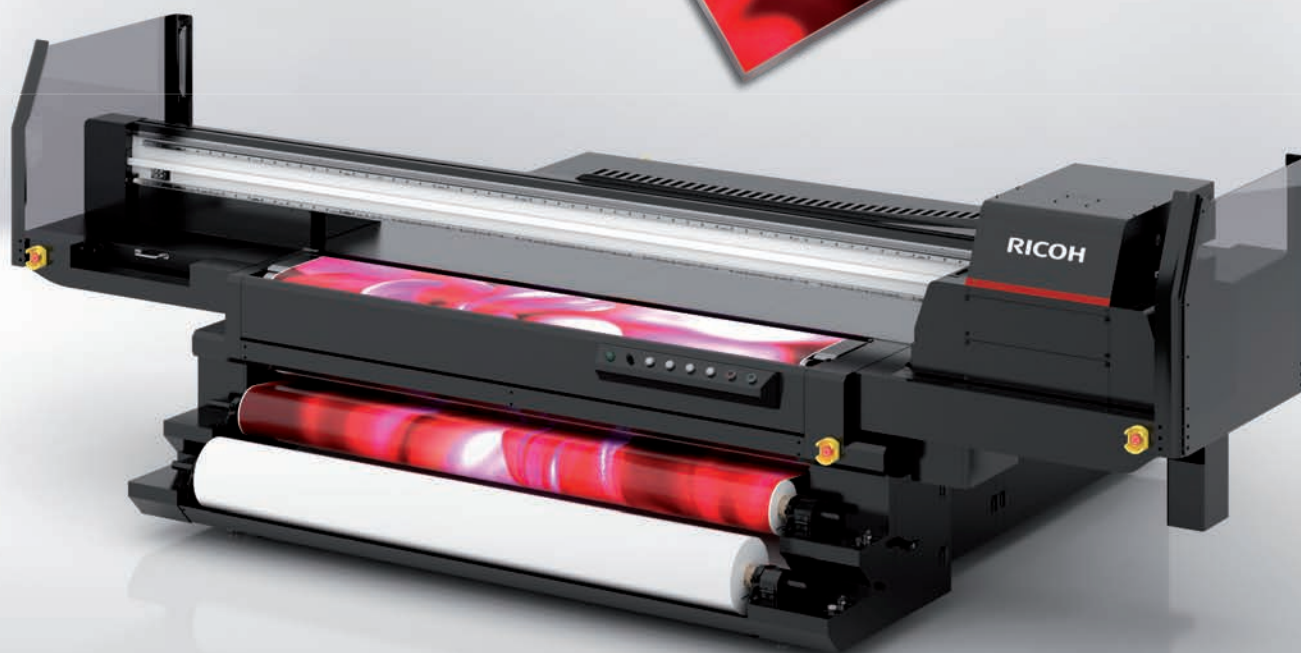
Pro™
TF6251

67
м³/год

повний колір
на гнучких
матеріалах

Друк на ПВХ,
ПЕТ, банерах,
поліестері,
тканинах товщ.
до 2.190 мм





До 116 м²/год: Продуктивність ніколи не була такою доступною!

Ідеальний принтер з урахуванням універсальності носіїв та потенціалу застосування

Планшетно-рулонний УФ-принтер RICOH Pro TF6251 допоможе швидко і ефективно вийти на прибутковий ринок вивісок і графіки, друкуючи продукцію на носіях товщиною до 11 см.

RICOH Pro TF6251 є ідеальним рішенням для підвищення продуктивності* та урізноманітнення застосування поза рамками традиційних вивісок. З його допомогою ви досягнете кращої в галузі продуктивності та реалізуєте амбіційні плани зростання, ґрунтуючись на високому потенційному прибутку, низькими експлуатаційними витратами, чудовою якістю зображення та винятковою надійністю.

Не прогайте свій шанс успішно вийти на ринки короткотиражної упаковки, промислового та інтер'єрного декору та реклами.

**Продуктивність залежить від режиму друку та типу носія.*

Висока ефективність та універсальність.

РЕЖИМ	ВАРІАЦІЇ
Standard	C, M, Y, K, W, CI, Pr
Double White	C, M, Y, K, W, W

Друкуйте з швидкістю до 116м²/год

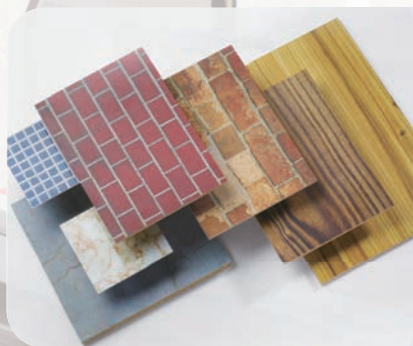
Ricoh Pro TF6251 забезпечує провідну в галузі швидкість друку до 116 м²/год. в режимі чернетки 4С і 48 м²/год. в стандартному режимі 4С. Дванадцять другуючих головок серії Gen.5 (MH54) розташовані в трирядковому шаховому порядку, забезпечують високу продуктивність та чудову якість зображення і ідеально підходить для найвибагливіших виробничих умов.

Грунтовку (праймер) можна використовувати у всіх режимах планшетного друку в стандартній конфігурації.

Вибір чорнил з урахуванням ваших потреб

Завдяки двом різних наборів чорнил можна підібрати ідеальне колірне рішення з урахуванням потреб, типу матеріалу і цілей подальшого використання готової продукції.

- **RICOH Pro UV Ink GP120** Чорнила із збільшеним Colour Gamut (графіка)
- **RICOH Pro UV Ink DG130** Універсальні чорнила з високою адгезією та широким Colour Gamut. Тільки для рулонного друку.



Практично необмежений потенціал

Можливість роботи з широким діапазоном матеріалів дає практично безмежний потенціал для зростання. Реалізуйте всі можливості, адже тепер можна наносити зображення безпосередньо на жорсткий матеріал товщиною до 11 см.

Універсальні носії для більшої прибутковості

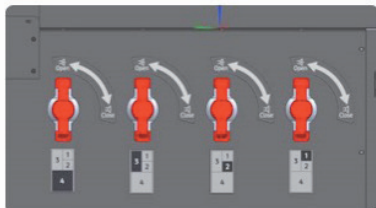
- Жорсткі носії: до 2,500 x 1,300 мм
- Рулонні носії: ширина до 2,190 мм
- УФ-чорнила з низьким рівнем викиду шкідливих речовин мають сертифікат Greenguard Certified та ідеально підійдуть для використання в приміщеннях
- Підтримка друку на матеріалах товщиною до 11 см
- УФ-чорнила від компанії Ricoh універсальні у використанні, відрізняються високим ступенем адгезії, миттєво закріплюються, отримане зображення готове до фінішної обробки та використання.

2,500 x 1,300 мм

Товщина матеріалу до 11 см



Надійний та зручний у використанні



Вакуумні важільні вимикачі

Багатозональна вакуумна система

4 незалежні вакуумні зони надійно утримують матеріали нестандартних форм і розмірів, а також кілька різних частин матеріалу, тому немає необхідності в маніпуляції з трафаретами.

Функція іонізатора

Функція іонізатора допомагає усунути статичну електрику, тим самим забезпечуючи точність подачі чорнил на матеріал, що, в свою чергу, призводить до створення якісного зображення і високої продуктивності.



Опція рулону

RICOH Pro TF6251 призначений для друку як на жорстких, так і на гнучких носіях. В режимі рулонного друку використовуються носії шириною до 2200 мм вагою до 55 кг, включаючи тонкі чутливі до нагрівання основи.

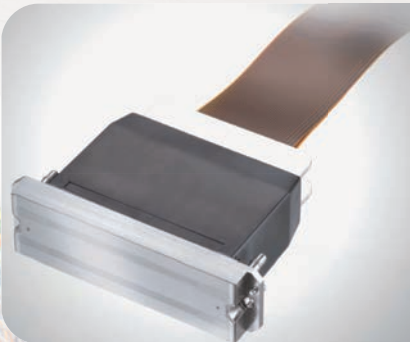
В режимі рулонного друку використовуються чорнила GP120. Прозорі та ґрунтувальні чорнила використовувати в режимі рулонного друку не можна.

Можливості роботи з різними матеріалами

- Реєстраційні штифти дозволяють точно розміщувати носії на столі, забезпечуючи точну реєстрацію для двостороннього друку і точне розміщення зображення
- Функція автоматичного визначення висоти носія вимірює висоту носія і точно розміщує друкуючі головки та каретку для забезпечення ідеального друку.



Технології Ricoh для надійної експлуатації



Надійність і якість нанесеного зображення

Друкарські головки для струменевих принтерів Ricoh виготовлені з нержавіючої сталі, забезпечуючи високу якість на протязі всього терміну використання. Роздільна здатність 600 dpi досягається за рахунок вбудованих в кожну головку 1280 форсунок, тому отримані зображення не втрачають насиченості кольору на протязі тривалого часу. Можливість нанесення багатьох крапель дозволяє забезпечити 4 відтінки сірого кольору для чіткого відтворення деталей, різкого тексту, плавних градацій кольору і природних відтінків шкіри.

Надійність в експлуатації

- Станція автоматичної очистки (автоматичного обслуговування) спрощує щоденні процедури оператора, зберігаючи в чистоті друкарські головки
- Датчик виявлення пошкодження попереджує збої в роботі та захищає головки
- Датчик присутності оператора захистить його від можливих травм при роботі з обладнанням.



Економічно ефективне рішення

Завдяки фірмовій системі Ricoh з управління ресурсами та удосконаленому інтерфейсу навіть короткі та одноразові роботи стали економічно ефективними. В той же час світлодіодні лампи не тільки економлять енергію, але розраховані на тривалий термін експлуатації і зменшують простої обладнання.

Білі чорнила Ricoh розширюють можливості дизайнерів

- Використання білих чорнил Ricoh забезпечує більш привабливі результати і розширює сфери застосування
- Друк білими чорнилами як підкладки на прозорих або кольорових матеріалах допомагає зберегти природну яскравість кольорів
- Тришаровий друк, при якому білі чорнила наносяться між кольоровими, дозволяє бачити зображення з обох сторін, хоча друк виконується лише на одній.



Ricoh Pro TM TF6251.

Все, що необхідно для успіху.



Безмежні можливості друку

- 1 Використання матеріалів для друку шириною до 11 см
- 2 Використання рулону розширює універсальність та можливість використання як жорстких так і еластичних носіїв
- 3 Продуктивність до 116 м²/год в режимі чорного друку кольорами CMYK
- 4 Вбудований вакуумний стіл з ресстрацією штифтів
- 5 Спеціально розроблені торцеві кожухи мають сенсори для безпечної експлуатації
- 6 Високонадійні друкуючі головки Ricoh
- 7 Енергозберігаючі світлодіодні лампи
- 8 Нещодавно розроблені УФ чорнила (промислові, для вивісок і графіки, універсальні)
- 9 Фронтальний доступ для збільшення продуктивності оператора

Наш досвід і дієва підтримка

Хочете побачити, як наш планшетний принтер і провідні технології струменевого друку можуть змінити ваш бізнес? Ласкаво просимо до Центру обслуговування клієнтів Ricoh Europe "CEC", що базується у Великобританії.

Саме тут бізуються Центр струменевих технологій, саме там наші вчені шукають способи оптимізації технології друку для різного промислового використання, вивчаючи такі проблеми, як сумісність рідин і компонентів, а також параметри подачі струменів. Крім того, вони надають технічну та консультативну підтримку.

Тут ви можете отримати поради що до використання, оцінити в дії роботу інноваційної струменевої друкуючої головки, технологію п'єзоелектричного друку та переваги УФ-затвердіння у порівнянні з традиційною ртутної лампою і багато що інше.

Ми пропонуємо всебічну підтримку від компанії Ricoh, яка знаходиться в авангарді технологій струменевого друку протягом більше сорока років.



Струменеві друкуючі головки Ricoh

Можливості струменевого друку Ricoh

Компанія Ricoh є провідним постачальником технологій струменевого друку. Ми створили власні п'єзоелектричні друкуючі головки, а спеціалізовані науково-дослідні лабораторії в ЄС і Японії займаються розробкою і поліпшенням цих технологій.

Можливості струменевого друку Ricoh настільки добре відомі, що їх використовують партнери компанії в таких галузях, як аддитивне виробництво і текстильна промисловість.

Компанія Ricoh також володіє патентом на гелеві та латексні AR чорнила. Це означає, що ми можемо запропонувати нові технології та витратні матеріали для оптимізації продуктивності.



Ricoh Pro TF6251

ТЕХНІЧНІ ХАРАКТЕРИСТИКИ

RICOH Pro TF6251

Назва моделі:	RICOH Pro™ TF6251	
Тип:	Планшетний	
Метод друку:	УФ, струменевий	
Тип головки:	RICOH MH54 SERIES	
Кількість головок:	12	
Роздільна здатність:	Макс. : 635 x 1,800 dpi	
Тип чорнил:	УФ	
Чорнила:	СМЯКВ, Clear (прозорі) і Primer (Грунтувальні)	
Різновидність чорнил:	GP120 : СМЯКВ, DG130 : СМЯКВ Clear, T7210 : Primer	
Конфігурації:	Standard, Double White	
Метод сушіння:	Світлодіодна лампа	
Ємність картриджів:	СМЯКВ і Clear	1 л. для кожного
	White	GP120 : 900 мл, DG130 : мл
	Primer	1 л.
Ємність чорнильного бака машини:	2,5 л.	
Матеріал для друку:	Жорсткі матеріали: АКРИЛ, ПЕТГ, ПК, ПВХ, СКЛО, АЛЮМІНІЙ, СТАЛЬ, ДЕРЕВО, МДФ Гнучкі матеріали: ПВХ, ПЕТ, банер, поліестер, тканина	
Макс. розмір друку (ШхГ):	Жорсткі матеріали: 2,500 x 1,300 мм Гнучкі матеріали (рулон): ширина 2,190 мм	
Матеріал	Макс. розмір:	Жорсткі матеріали: 2,510 x 1,310 мм Гнучкі матеріали: ширина 2,200 мм, довжина 300 м
	Товщина:	Жорсткі матеріали: 110 мм Гнучкі матеріали: 110 µm - 432 µm
	Вага:	Жорсткі матеріали: 45 кг/м² Гнучкі матеріали: 55 кг
	Рулонний друк	Опція
Інтерфейс:	USB 3.0	
Colour Rips:	ColorGATE	
Розміри:	Ширина:	4,812 мм (з опцією рулона: 4,812 мм)
	Глибина:	2,200 мм (з опцією рулона: 2,817 мм)
	Висота:	1,580 мм (з опцією рулона: 1,580 мм)
Вага:	1,650 кг (з опцією рулона: 2,200 кг)	
Вакуумна зона:	До 4-х секцій	
Джерело живлення:	EMEA/Asia : AC400V 3P/N/PE, 25A, 50/60Hz North America : AC208-240V 3P/N/PE, 30A, 60Hz	

Швидкість друку

Режим			RICOH Pro UV Ink Bottle GP120		RICOH Pro UV Ink Bottle DG130
			Планшет	Рулон	Планшет
Standard	4C	Draft	116 м²/х	67 м²/х	116 м²/х
			Production	64 м²/х	43 м²/х
		Standard	48 м²/х	35 м²/х	48 м²/х
			Quality	32 м²/х	25 м²/х
		High Quality	16 м²/х	13 м²/х	16 м²/х
			-	-	-
	4C + W	Draft	30 м²/х	24 м²/х	30 м²/х
			Production	15 м²/х	13 м²/х
		Standard	10 м²/х	8 м²/х	10 м²/х
			Quality	6 м²/х	5 м²/х
		High Quality	116 м²/х	67 м²/х	116 м²/х
			Production	64 м²/х	43 м²/х
Double White	4C	Draft	48 м²/х	35 м²/х	48 м²/х
			Production	32 м²/х	25 м²/х
		Standard	16 м²/х	13 м²/х	16 м²/х
			Quality	-	-
		High Quality	40 м²/х	30 м²/х	40 м²/х
			Production	20 м²/х	17 м²/х
	4C + W	Draft	13 м²/х	11 м²/х	13 м²/х
			Quality	10 м²/х	8 м²/х
		Standard	10 м²/х	8 м²/х	10 м²/х
			High Quality	10 м²/х	8 м²/х

Вимоги до ПК

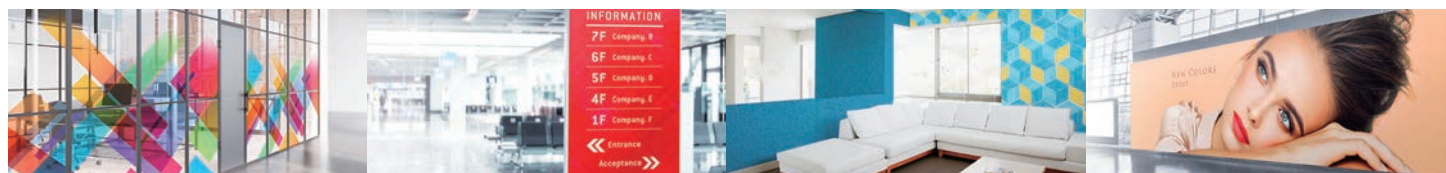
ПО управління друком

ОС Windows®	Windows® 7, Windows® 10 (64bit)	
Процесор	Рекомендується Intel® Core™ i5 2 ГГц або вище	
Пам'ять	Рекомендовано 4 Гб або більше	
Роздільна здатність екрану	Мінімум 1366 x 768, із 16-бітовим кольором або вище	
Жорсткий диск	Необхідний простір	1 Гб або більше
	Робочий простір	100 Гб

Версія ColorGATE Select (в комплекті з RICOH Pro TF6251)

ОС Windows®	Підтримується 32-бітна / 64-бітна ОС -Windows® 7, (Professional, Enterprise, Ultimate) -Windows® 8, Windows® 10 (Pro, Enterprise) -Mac OS X 10.5.2 або пізнішої версії з Parallels Desktop 4.0 або пізнішої версії для Mac
Процесор	Рекомендується Intel® i7/AMD Quad-Core3GHz або вище
Пам'ять	Рекомендується 16 Гб або вище
Жорсткий диск	Робочий простір: Рекомендується 80 Гб або більше

- Зовнішній вигляд виробу та технічні характеристики можуть бути змінені без попереднього повідомлення.
- Фактичний колір виробу може відрізнятися від зображень.
- Windows є зареєстрованими товарними знаками в США та/або інших країнах.
- Intel® є зареєстрованим товарним знаком корпорації Intel у США та/або інших країнах.
- Назви компаній та продуктів є товарними знаками або зареєстрованими товарними знаками відповідних компаній.
- Для отримання детальної інформації про продуктивність, технічні характеристики та обмежувальні умови тощо зв'яжіться з торговим представником Ricoh.



RICOH
imagine. change.

www.ricoh-europe.com

The facts and figures shown in this brochure relate to specific business cases. Individual circumstances may produce different results. All company, brand, product and service names are the property of and are registered trademarks of their respective owners. Copyright © 2019 Ricoh Europe PLC. All rights reserved. This brochure, its contents and/or layout may not be modified and/or adapted, copied in part or in whole and/or incorporated into other works without the prior written permission of Ricoh Europe PLC.



Мегатрейд – Офіційний дистрибутор Ricoh в Україні

03057, м. Київ, вул. Смоленська, 31/33,
Україна Тел.: +380 44 538 00 06, e-mail:
ricoh@megatrade.ua www.megatrade.ua

