



# Windows Server 2016

**Серверная операционная система, которая поддерживает Ваши рабочие нагрузки и, благодаря своим новым свойствам, гораздо упрощает процесс перехода в облако в тот момент, когда Вы будете к этому готовы.**

## WINDOWS SERVER 2016: НОВШЕСТВА

Основным новшеством Windows Server 2016 стала работа с контейнерами. Технология позволяет создавать изолированные приложения, оптимизируя их установку и развертывание. С выходом Windows Server 2016 стали доступными контейнеры двух типов: Hyper-V Containers и Windows Server Containers. Как в версии Standard, так и в Datacenter доступно к использованию неограниченное количество контейнеров Windows.

Среди новшеств WS 2016 также:

- Обновлённый модуль для Nano Server, возможность горячей замены сетевых карт и оперативной памяти;
- Возможность обновлять кластера последовательно, оставляя в рабочем состоянии еще не обновлённые узлы;
- Встроенная система гибкого отслеживания изменений - Resilient Change Tracking.

## WINDOWS SERVER 2016: ВОЗМОЖНОСТИ

Windows Server 2016 предоставляет много возможностей для полноценного развертывания и функционирования ИТ-инфраструктуры в облаке. Серверная ОС облегчает возможность доступа и идентификации служб и приложений организации в том случае, если они размещены и в облаке, и на физических серверах. Улучшенный компонент PowerShell обеспечивает простой и всесторонний контроль над средами, что значительно повышает уровень безопасности системы. Также одной из ключевых функций безопасности является разграничение прав доступа при администрировании. Среди оптимизированных функций присутствует режим «Поддерживаемое шифрование», улучшенный Hyper-V Virtual Machine Manager и инструменты диагностики.

## WINDOWS SERVER 2016 (ACTIVE DIRECTORY)

Служб Active Directory тоже подверглись нововведениям и доработкам. Появилась возможность использовать смарт-карты для аттестационных ключей. Доменные службы Active Directory обеспечивают еще более высокий уровень безопасности при идентификации корпоративных и персональных устройств.

## WINDOWS SERVER 2016 (HYPER-V)

Среды Hyper-V коснулись следующие изменения:

- Клиент Hyper-V поддерживает Windows 10;
- Совместимость с Connected Standby;
- Назначение дискретного устройства;
- Мониторинг чрезмерной активности виртуальных машин с целью экономии ресурсов (RCT);
- Использование альтернативных учётных данных при подключении к другой системе Windows Server 2016;
- Обновлённый протокол управления и другие улучшения.

## ПРЕИМУЩЕСТВА WINDOWS SERVER 2016



### Встроенные функции безопасности

Повышенная безопасность и снижение риска благодаря нескольким уровням защиты, встроенным в операционную систему.



### Преобразование центра обработки данных

Экономия средств и повышение гибкости благодаря программно-определяемым технологиям вычислений, хранения и сетевой работы Microsoft Azure.



### Ускоренное внедрение инноваций

Новые технологии, такие как контейнеры Windows и Nano Server, для новых способов развертывания и запуска приложений локально и в облаке.

# SQL Server в SPLA: Топ-3 ошибки в лицензировании

## Уважаемые SPLA Партнеры,

Благодарим Вас за выбор SPLA Программы для предоставления клиентам Программных услуг с использованием ПО Майкрософт. Принимая во внимание, что SPLA лицензирование довольно сложное, мы подготовили данное информационное письмо с описанием Топ-3 ошибок в лицензировании SQL Server в SPLA. Содержание данного письма подготовлено на основе правил лицензирования по состоянию на октябрь 2016 года, и в будущем может потребоваться его обновление, в случае изменения правил лицензирования. В случае возникновения вопросов, SPLA партнерам следует обратиться к официально опубликованным правилам лицензирования (Services Provider Use Rights, SPUR), которые можно найти по следующей ссылке: <http://u.to/ulpQDw>, при этом следует использовать применимую редакцию правил (см. п. 4 раздела «Универсальные условия лицензирования» в SPUR для определения применимых правил лицензирования), а также проконсультироваться со своим SPLA Реселлером. Если после изучения настоящего письма, Вы обнаружите недостачу в поданных ранее отчетах по SPLA, такая недостача должна быть восполнена в следующем отчете, который Вы подадите своему SPLA Реселлеру.

## Включение в отчет SQL Server Standard SALs при отсутствии контроля над количеством пользователей

SQL Server Standard можно лицензировать по модели лицензирования «на ядро» или лицензиями на подписчика (SAL). При лицензировании лицензиями на подписчика SAL, один SQL Server Standard SAL должен быть включен в отчет для каждого пользователя, которому SPLA партнер разрешил доступ к SQL, независимо от фактического осуществления доступа. Это означает, что SPLA партнер должен иметь возможность идентифицировать пользователей и контролировать сколько пользователей имеют доступ к SQL. Включение в отчет SQL Server Standard SAL без возможности идентифицировать пользователей и контролировать их количество (к прим. на основании лишь количества пользователей по договору с заказчиком) не допускается и в таких случаях SQL должен лицензироваться по модели «на ядро». Как правило, модель лицензирования SQL Server Standard SAL может быть использована в сценариях SQL SaaS, в то время как модель SQL «на ядро» должна быть использована в SQL IaaS.

## Включение в отчет менее 4 лицензий SQL Server Standard, Enterprise или Web на каждую виртуальную машину / сервер.

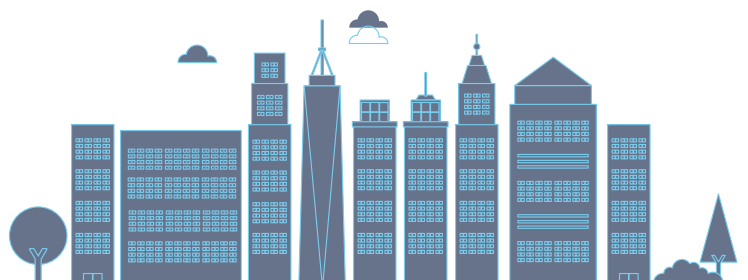
Если SQL Server Standard, Enterprise или Web лицензируются по отдельным виртуальным машинам («виртуальным операционным средам» в терминологии SPUR), необходимо включать в отчет количество

лицензий равному числу виртуальных ядер в виртуальной операционной среде, но не менее 4 лицензий (2 лицензий на 2 ядра) для каждой виртуальной машины. Если SQL лицензируется по физическим ядрам на сервере (см. ограничения данной модели лицензирования в SPUR), необходимо включать в отчет количество лицензий равному числу физических ядер на соответствующем сервере, но не менее 4 лицензий (2 лицензий на 2 ядра) для каждого физического процессора на сервере.

## Нелицензированные установки заказчиками SQL Server на общих серверах

SPLA партнеры должны проинформировать своих новых и текущих заказчиков о том, что необходимо соблюдать определенные условия для размещения заказчиками своих лицензий на виртуальных машинах на общих (т.е. не выделенных для определенного заказчика) серверах. А именно: (1) заказчики должны иметь соответствующие лицензии на ПО с активной подпиской Software Assurance, (2) лицензионные правила (Product Terms) должны предоставлять преимущество «Перемещение лицензий» («License Mobility») для такого ПО (обращаем внимание, что Перемещение лицензий недоступно для Windows Server и Office) и (3) заказчики должны подать форму «License Mobility Verification Form» в Майкрософт. SPLA партнер, который намерен допустить размещение лицензий своих заказчиков на общих серверах в своей инфраструктуре, должен подписать дополнительное соглашение к SPLA - «License Mobility Addendum». Также, мы настоятельно рекомендуем каждому SPLA партнеру включать в соглашения с заказчиками положение о том, что заказчики будут нести ответственность за любые незаконные установки ПО такими заказчиками на виртуальных машинах, к которым у SPLA партнера нету доступа.

С наилучшими пожеланиями,  
SPLA Team



Крупнейший SPLA в Украине и Грузии

03005, г. Киев, ул. Смоленская, 31-33, Украина

тел.: +380 44 538 00 06, e-mail: [spla@megatrade.ua](mailto:spla@megatrade.ua), [www.megatrade.ua](http://www.megatrade.ua)

Детальная информация про SPLA: [www.megatrade.ua/spla](http://www.megatrade.ua/spla)