

# Ricoh Flatbed Pro™ TF6250

Оптимальне рішення для промислового  
декоративного друку, графіки і упаковки



Pro™  
TF6250

116  
м²/год. повний колір

Друк на дереві,  
склі, металі та  
інших матеріалах  
товщиною до  
110 мм



## **Планшетний УФ-принтер Ricoh Pro TF6250 розроблений спеціально для ринку декоративної та рекламної графіки**

Принтер швидко і ефективно надрукує продукцію на матеріалах товщиною до 110 мм і дозволить вийти на нові ринки, в тому числі на ринок виробництва пакувального матеріалу, промо-виробів і друку інтер'єрного декору.

Ця компактна система з розмірами робочого столу 2,5 x 1,3 м створена на базі тієї ж платформи, що і принтер Ricoh Pro T7210, при цьому спеціальна серія чорнил забезпечує набагато більше широке колірне охоплення.

Низькі експлуатаційні витрати, чудова якість зображення і виняткова надійність дозволять реалізувати амбітні плани зростання компанії за рахунок можливостей та високого потенціалу Ricoh Pro TF6250.



# Висока ефективність та універсальність.

РЕЖИМ	ВАРІАЦІЇ
Standard	C, M, Y, K, W, Cl, Pr
Double White	C, M, Y, K, W, W

## Швидкість друку до 116 м<sup>2</sup>/год.

Ricoh Pro TF6250 забезпечує провідну в галузі швидкість друку до 116 м<sup>2</sup>/год. в режимі чернетки 4C і 48 м<sup>2</sup>/год. в стандартному режимі 4C. Дванадцять друкуючих головок серії Gen.5 (MH54), розташовані в трирядковому шаховому порядку забезпечують високу продуктивність та чудову якість зображення і ідеально підходить для найвибагливіших виробничих умов.

## Вибір чорнил з урахуванням ваших потреб

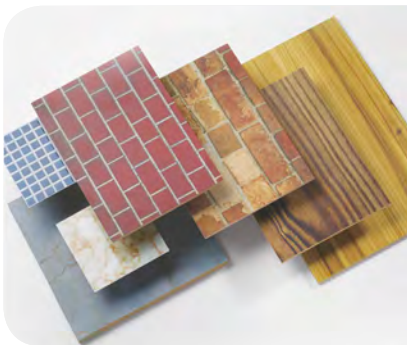
Завдяки трьом різним типам чорнил можна підібрати ідеальне колірне рішення з урахуванням потреб, типу матеріалу і цілей подальшого використання готової продукції.

- RICOH Pro UV Ink T7210
- RICOH Pro UV Ink GP120
- RICOH Pro UV Ink DG130

Чорнила з високою адгезією (промисловий декор)

Чорнила із збільшеним Colour Gamut (графіка)

Універсальні чорнила з високою адгезією та широким Colour Gamut



## Практично необмежений потенціал

Можливість роботи з широким діапазоном матеріалів дає практично безмежний потенціал для зростання. Реалізуйте всі можливості, адже тепер можна наносити зображення безпосередньо на жорсткий матеріал товщиною до 110 мм.

## Чудовий друк на жорстких матеріалах

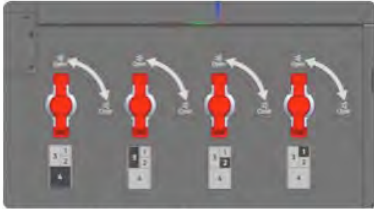
- Максимальна площа зображення - до 2 500 x 1 300 мм
- УФ-чорнила з сертифікатом Greenguard Certified з низьким рівнем викиду шкідливих речовин ідеально підійдуть для використання в приміщеннях
- Підтримка друку на матеріалах товщиною до 11 см
- УФ-чорнила від компанії Ricoh універсальні у використанні, відрізняються високим ступенем адгезії, миттєво закріплюються, отримане зображення готове до фінішної обробки та використання.

2,500 x 1,300 мм

Товщина матеріалу до 11 см



# Надійний та зручний у використанні



Вакуумні важільні вимикачі

## Багатозональна вакуумна система

4 незалежні вакуумні зони надійно утримують матеріали нестандартних форм і розмірів, а також кілька різних частин матеріалу, тому немає необхідності в маніпуляції з трафаретами.

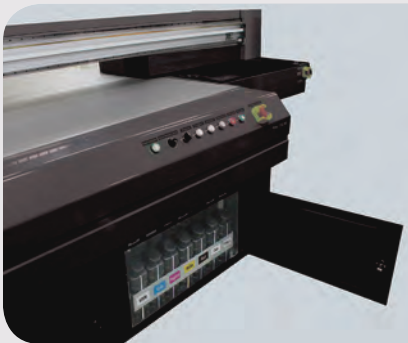
## Функція іонізатора

Функція іонізатора допомагає усунути статичну електрику, тим самим забезпечуючи точність подачі чорнил на матеріал, що, в свою чергу, призводить до створення якісного зображення і високої продуктивності.



## Фронтальний доступ

Фронтальний доступ до чорнил підвищує продуктивність оператора, полегшує обслуговування пристрою і дозволяє легко контролювати рівень чорнил.

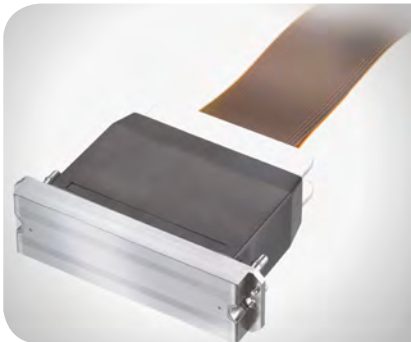


## Можливості роботи з різними матеріалами

- Реєстраційні штифти дозволяють точно розміщувати носії на столі, забезпечуючи точну реєстрацію для двостороннього друку і точне розміщення зображення.
- Функція автоматичного визначення висоти носія вимірює висоту носія і точно розміщує друкуючі головки та каретку для забезпечення ідеального друку.



# Технології Ricoh для надійної експлуатації



## Надійність і якість нанесеного зображення

Друкарські головки для струменевих принтерів Ricoh виготовлені з нержавіючої сталі, забезпечуючи високу якість на протязі всього терміну використання. Роздільна здатність 600 dpi досягається за рахунок вбудованих в кожен головку 1280 форсунок, тому отримані зображення не втрачають насиченості кольору на протязі тривалого часу. Можливість нанесення багатьох крапель дозволяє забезпечити 4 відтінки сірого кольору для чіткого відтворення деталей, різкого тексту, плавних градацій кольору і природних відтінків шкіри.

## Надійність в експлуатації

- Станція автоматичної очистки (автоматичного обслуговування) спрощує щоденні процедури оператора, зберігаючи в чистоті друкарські головки
- Датчик виявлення пошкодження попереджує збої в роботі та захищає головки
- Датчик присутності оператора захистить його від можливих травм при роботі з обладнанням.



## Економічно ефективне рішення

Завдяки фірмовій системі Ricoh з управління ресурсами та удосконаленому інтерфейсу навіть короткі та одноразові роботи стали економічно ефективними. В той же час світлодіодні лампи не тільки економлять енергію, але розраховані на тривалий термін експлуатації і зменшують простой обладнання.

## Білі чорнила Ricoh розширюють можливості дизайнерів

- Використання білих чорнил Ricoh забезпечує більш привабливі результати і розширює сфери застосування
- Друк білими чорнилами як підкладки на прозорих або кольорових матеріалах допомагає зберегти природну яскравість кольорів
- Тришаровий друк, при якому білі чорнила наносяться між кольоровими, дозволяє бачити зображення з обох сторін, хоча друк виконується лише на одній.



# Ricoh Pro TM TF6250.

## Все, що необхідно для успіху.



## Безмежні можливості друку

- 1 Використання матеріалів для друку шириною до 11 см
- 2 Продуктивність до 116 м<sup>2</sup>/год. в режимі чорного друку кольорами CMYK
- 3 Вбудований вакуумний стіл з реєстрацією штифтів
- 4 Спеціально розроблені захисні щитки обладнані сенсорами для безпечної експлуатації
- 5 Широкий діапазон температур друку
- 6 Широкий діапазон швидкостей друку
- 7 Нещодавно розроблені УФ чорнила (промислові, для графіки, універсальні)
- 8 Фронтальний доступ для збільшення продуктивності оператора

## Наш досвід і дієва підтримка

Хочете побачити, як наш планшетний принтер і провідні технології струменевого друку можуть змінити ваш бізнес? Ласкаво просимо в навчально-виробничі центри Ricoh в Великобританії або в Японії.

Саме тут розташовані наші технологічні центри по дослідженню чорнил, саме там наші інженери шукають способи оптимізації технології друку для різного промислового використання, вивчаючи такі проблеми, як сумісність рідин і компонентів, а також параметри подачі струменів. Крім того, вони надають технічну та консультативну підтримку.

Тут ви можете отримати поради що до використання, оцінити в дії роботу інноваційної струменевої друкуєчої головки, технологію п'єзоелектричного друку та переваги УФ-затвердіння у порівнянні з традиційною ртутної лампою і багато що інше.

Ми пропонуємо всебічну підтримку від компанії Ricoh, яка знаходиться в авангарді технологій струменевого друку протягом більше тридцяти років.



## Струменеві друкуєчі головки Ricoh

### Можливості струменевого друку Ricoh

Компанія Ricoh є провідним постачальником технологій струменевого друку. Ми створили власні п'єзоелектричні друкуєчі головки, а спеціалізовані науково-дослідні лабораторії в ЄС і Японії займаються розробкою і поліпшенням цих технологій.

Можливості струменевого друку Ricoh настільки добре відомі, що їх використовують партнери компанії в таких галузях, як аддитивне виробництво і текстильна промисловість.

Компанія Ricoh також володіє патентом на гелеві та латексні AR чорнила. Це означає, що ми можемо запропонувати нові технології та витратні матеріали для оптимізації продуктивності.





# Ricoh Pro TF6250

## ТЕХНІЧНІ ХАРАКТЕРИСТИКИ

### ГОЛОВНІ

Назва моделі:	RICOH Pro TF6250		
Тип:	Планшетний		
Метод друку:	УФ, струменевий		
Тип головки:	RICOH Gen.5 MH54SERIES		
Кількість головок:	12		
Роздільна здатність:	Макс.: 635 x 1,800 dpi		
Тип чорнил:	УФ		
Чорнила:	СМУКВ, прозорі і ґрунтувальні		
Різновидність чорнил:	RICOH Pro UV ink T7210, GP120, DG130		
Конфігурації:	Standard, Double White		
Метод сушки:	Світлодіодна лампа		
Ємність картриджів:	СМУК і прозорий	1 л.	для кожного
	Білий	850 мл / 900 мл	
	Ґрунтувальний	1 л.	
Ємність чорнильного бака машини:	2.5 л.		
Матеріали для друку:	Жорсткі матеріали : АКРИЛ, ПЕТГ, ПК, ПХВ СКЛО, АЛЮМІНІЙ, СТАЛЬ, ДЕРЕВО, МДФ		
Макс. розмір друку (Ш x Г):	2,500 x 1,300 мм		
Матеріал:	Макс. розмір	2,510 x 1,310 мм	
	Товщина:	110 мм	
	Щільність	45 кг/м <sup>2</sup>	
	Опція рулону	Немає	
	Інтерфейс:	USB 3.0	
Color RIP:	SAi PhotoPRINT DX		
Розміри:	Ширина	4,812 мм	
	Глибина	2,200 мм	
	Висота	1,580 мм	
Вага:	Нев більше 1,500 кг		
Вакумна зона:	До 4 секцій		
Джерело живлення:	EMEA/Asia 20Amp 3-phase 4wire 380-415V		
	NA/JPN 30Amp 3-phase 4wire 200-240V		

### ШВИДКІСТЬ ДРУКУ

Режим			RICOH Pro UV Ink Bottle T7210	RICOH Pro UV Ink Bottle GP120	RICOH Pro UV Ink Bottle DG130
Standard	4C	Draft	116 m <sup>2</sup> /h	116 m <sup>2</sup> /h	116 m <sup>2</sup> /h
		Production	64 m <sup>2</sup> /h	64 m <sup>2</sup> /h	64 m <sup>2</sup> /h
		Standard	48 m <sup>2</sup> /h	48 m <sup>2</sup> /h	48 m <sup>2</sup> /h
		Quality	32 m <sup>2</sup> /h	32 m <sup>2</sup> /h	32 m <sup>2</sup> /h
	4C + W	Draft	-	-	-
		Production	30 m <sup>2</sup> /h	30 m <sup>2</sup> /h	30 m <sup>2</sup> /h
		Standard	15 m <sup>2</sup> /h	15 m <sup>2</sup> /h	15 m <sup>2</sup> /h
		Quality	10 m <sup>2</sup> /h	10 m <sup>2</sup> /h	10 m <sup>2</sup> /h
	High Quality	Draft	6 m <sup>2</sup> /h	6 m <sup>2</sup> /h	6 m <sup>2</sup> /h
		Production	-	-	-
		Standard	-	-	-
		Quality	-	-	-
Double White	4C	Draft	-	116 m <sup>2</sup> /h	116 m <sup>2</sup> /h
		Production	-	64 m <sup>2</sup> /h	64 m <sup>2</sup> /h
		Standard	-	48 m <sup>2</sup> /h	48 m <sup>2</sup> /h
		Quality	-	32 m <sup>2</sup> /h	32 m <sup>2</sup> /h
	High Quality	Draft	-	16 m <sup>2</sup> /h	16 m <sup>2</sup> /h
		Production	-	-	-
		Standard	-	40 m <sup>2</sup> /h	40 m <sup>2</sup> /h
		Quality	-	20 m <sup>2</sup> /h	20 m <sup>2</sup> /h
	4C + W	Draft	-	-	-
		Production	-	13 m <sup>2</sup> /h	13 m <sup>2</sup> /h
		Standard	-	10 m <sup>2</sup> /h	10 m <sup>2</sup> /h
		Quality	-	-	-

### ВИМОГИ ДО КОМП'ЮТЕРА - ПРОГРАМНОГО ЗАБЕЗПЕЧЕННЯ

Операційні системи:	Microsoft Windows 7 (Professional, Enterprise, Ultimate) Microsoft Windows 8 (Pro, Enterprise) Microsoft Windows 10 (Pro, Enterprise) Microsoft Windows Server 2008 R2 Microsoft Windows Server 2012 Microsoft Windows Server 2016 (Apple Mac OS X 10.5.2 or later with Parallels Desktop 4.0 or later for Mac)
Мінімальні вимоги до ПК:	ЦП: Dual Core2GHz or later Пам'ять: ≥ 4GB Вільний простір на диску: 10GB Жорсткий диск не менше 500GB Роздільна здатність дисплею: 1280 x 1024
При використанні 1-го принтера:	ЦП: Intel i5/AMD Dual-Core 2GHz+ Пам'ять: ≥ 8GB Вільний простір на диску: 40GB Роздільна здатність дисплею: 1280 x 1024
При використанні кількох принтерів:	ЦП: Intel i7/AMD Ryzen 5/7 3GHz+ Пам'ять: ≥ 16GB Вільний простір на диску: 80GB SSD Роздільна здатність дисплею: 1280 x 1024
Установка та експлуатація:	1 порт USB, пристрій DVD, мережевий адаптер, доступ по протоколу TCP/IP
Інтерфейси	Parallel, Ethernet, TCP/IP, USB, Serial, FireWire, TWAIN



### RIP ТА ПРОГРАМНЕ ЗАБЕЗПЕЧЕННЯ ДЛЯ ДРУКУ

#### ColorGATE Productionserver (PS) (Професійне та вдосконалене управління кольором - у комплекті з мейнфреймом)

- Особливості:
- Якісні модульні компоненти
  - Оптимальне відтворення кольорів
  - Узгодженість і послідовність відтворення
  - Максимальна продуктивність
  - Інтуїтивно зрозумілі концепція управління та інтерфейс користувача
  - Використовується найновіший механізм друку APPI

- Product appearance and specifications may be changed without prior notice for improvement purposes.
- The actual colour of the product may vary from the pictures.
- Windows are either registered trademarks or trademarks of Microsoft Corp. in the United States and/or other countries.
- Intel are trademarks of Intel Corporation in the United States and/or other countries.
- Company and product names are trademarks or registered trademarks of their respective companies.
- Please contact your sales representative for details on performance, specifications, and restricting conditions, etc.



**Мегатрейд – Ексклюзивний дистриб'ютор**  
**Ricoh Production Printing в Україні**  
 03057, м. Київ, вул. Смоленська, 31-33  
 Тел. (044) 538-00-06, Email: ricoh@megatrade.ua  
[www.megatrade.ua](http://www.megatrade.ua)



**MEGATRADE**  
 project distribution